

「不動研住宅価格指数」12月値の公表について

当研究所は、2015年2月24日に「不動研住宅価格指数」12月値を公表いたしました。

不動研住宅価格指数のうち首都圏総合は84.10ポイント(前月比0.23%)で4ヶ月連続上昇、地域別では、東京が91.54ポイント(前月比0.60%)で4ヶ月連続上昇、神奈川81.16ポイント(前月比-0.20%)、千葉65.42ポイント(前月比0.05%)で3ヶ月連続上昇、埼玉67.45ポイント(前月比-1.07%)でした。

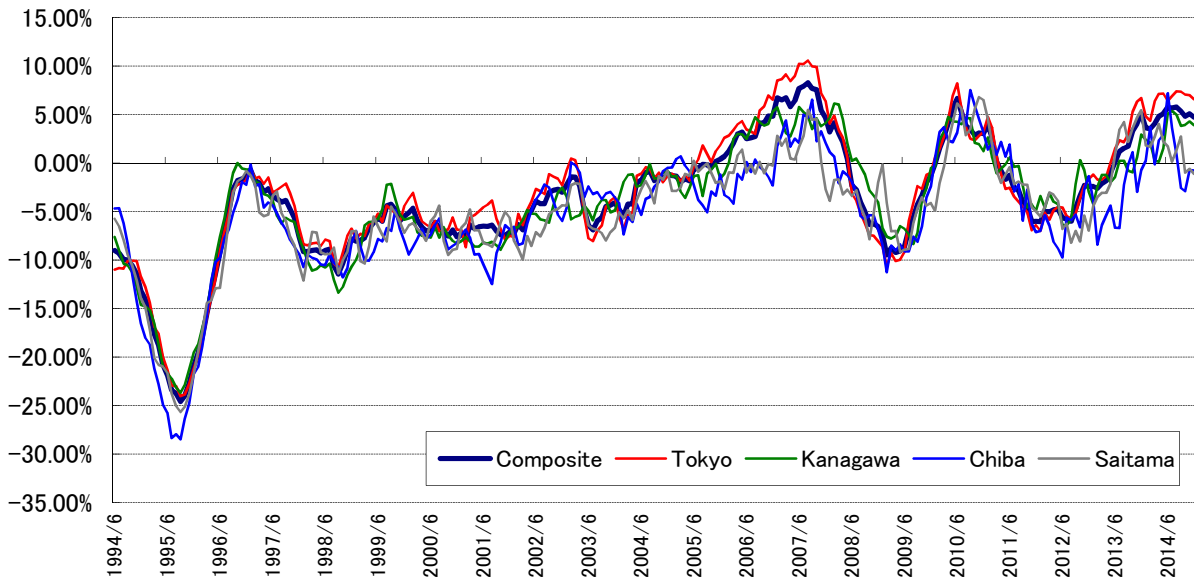
(単位：ポイント 2000年1月=100、前年比、前月比：%)

	不動研住宅価格指数(既存マンション・首都圏総合)			不動研住宅価格指数(既存マンション・東京都)			不動研住宅価格指数(既存マンション・神奈川県)		
	指数値	前月比	前年比	指数値	前月比	前年比	指数値	前月比	前年比
2008/12	81.99	—	-6.57%	85.64	—	-8.05%	81.76	—	-4.05%
2009/12	80.91	—	-1.31%	84.77	—	-1.02%	81.31	—	-0.55%
2010/12	83.35	—	3.01%	87.48	—	3.20%	82.29	—	1.21%
2011/12	78.34	—	-6.01%	81.86	—	-6.42%	78.23	—	-4.94%
2012/12	76.44	—	-2.43%	80.51	—	-1.65%	75.89	—	-2.99%
2013/12	80.32	—	5.08%	85.89 *	—	6.68%	78.11	—	2.93%
2014/7	82.25	0.47%	5.68%	88.35	0.38%	6.90%	80.64	1.25%	5.38%
2014/8	81.97 *	-0.34%	5.75%	87.94	-0.46%	7.37%	80.27 *	-0.46%	4.99%
2014/9	82.19	0.27%	5.32%	88.60 *	0.75%	7.35%	79.93 *	-0.42%	3.83%
2014/10	83.00 *	0.99%	4.81%	90.17 *	1.77%	7.05%	80.08	0.19%	3.90%
2014/11	83.91	1.10%	5.08%	90.99 *	0.91%	6.98%	81.32	1.55%	4.29%
2014/12	84.10	0.23%	4.71%	91.54	0.60%	6.57%	81.16	-0.20%	3.90%

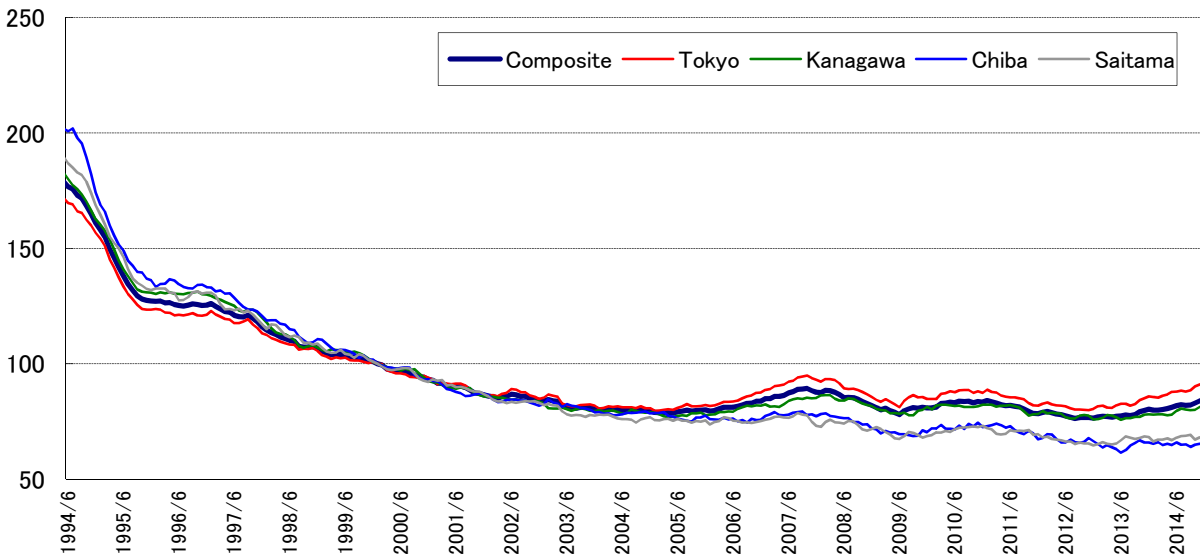
	不動研住宅価格指数(既存マンション・千葉県)			不動研住宅価格指数(既存マンション・埼玉県)		
	指数値	前月比	前年比	指数値	前月比	前年比
2008/12	72.04	—	-6.85%	71.70	—	-2.03%
2009/12	70.29	—	-2.43%	68.73	—	-4.13%
2010/12	72.51	—	3.15%	73.19	—	6.48%
2011/12	67.32	—	-7.15%	69.54	—	-4.98%
2012/12	66.41	—	-1.36%	64.68	—	-6.99%
2013/12	65.92	—	-0.73%	68.21 *	—	5.45%
2014/7	64.88 *	-1.55%	3.63%	68.67 *	0.92%	0.10%
2014/8	65.09 *	0.32%	0.88%	68.84 *	0.25%	1.29%
2014/9	63.97 *	-1.72%	-2.58%	69.22	0.55%	2.74%
2014/10	64.93	1.50%	-2.92%	67.17 *	-2.96%	-1.02%
2014/11	65.39	0.71%	-0.73%	68.18 *	1.50%	-0.59%
2014/12	65.42	0.05%	-0.76%	67.45	-1.07%	-1.12%

* 当月指数値の計算に伴い、前月公表値と差異が生じている指数値

(参考1) 前年同月比推移



(参考2) 不動産住宅価格指数の推移



(参考3) 指数の概要

基準日・基準値	2000年1月 100ポイント
公表機関	2015年1月より一般財団法人日本不動産研究所が「不動産住宅価格指数」として公表 (株式会社東京証券取引所が2011年4月から2014年12月まで「東証住宅価格指数」として公表した指数を引き継いだ。)
算出頻度	月次(2ヶ月前時点の指数値を公表)
指数値の公表	毎月最終火曜日、日本不動産研究所ホームページに掲載 http://www.reinet.or.jp/?page_id=14347

以上

お問い合わせ

一般財団法人 日本不動産研究所 研究部 担当者：曹(そう)・山越・梶野・田口
E-mail : jrei-homepriceindex@imail.jrei.jp TEL : 03-3503-5335 FAX : 03-3597-8063

