

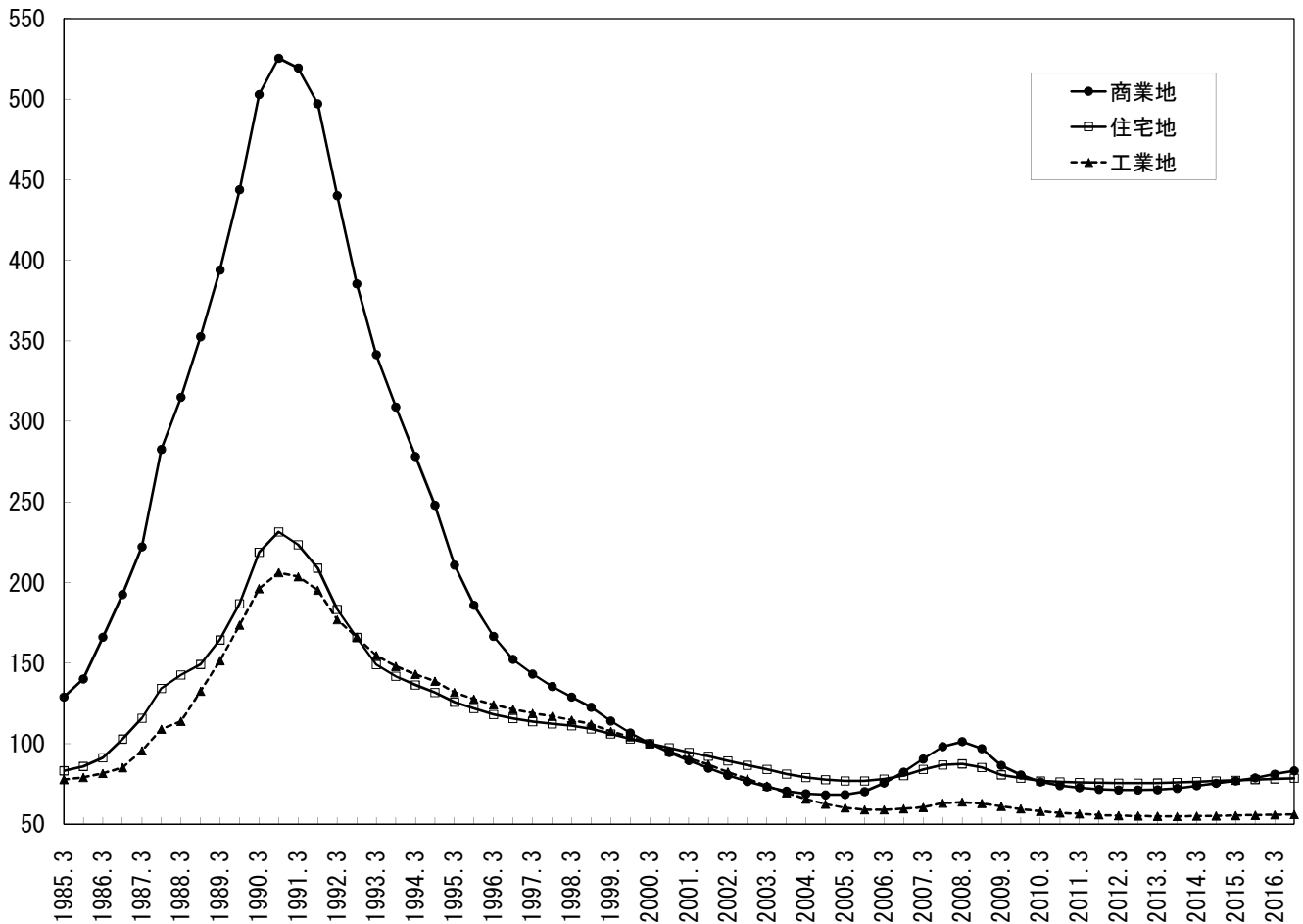
2 六大都市 [Six Large City Areas]

平成12年3月末 (End of Mar. 2000) = 100

月末 End of Month	商業地 Commercial		住宅地 Residential		工業地 Industrial		全用途平均 Average of Three Categories			最高価格地 The Highest Price Lot					
	前期比 (%) *1	前年同期 比 (%) *2	前期比 (%) *1	前年同期 比 (%) *2	前期比 (%) *1	前年同期 比 (%) *2	前期比 (%) *1	前年同期 比 (%) *2	前期比 (%) *1	前年同期 比 (%) *2	前期比 (%) *1	前年同期 比 (%) *2			
	昭和60.3 Mar. 1985	128.9	6.4	13.2	83.2	3.2	5.5	77.7	1.5	3.7	92.9	3.7	7.4	134.2	8.3
平成02.3 Mar. 1990	502.9	13.3	27.6	218.8	17.1	33.1	196.2	13.0	29.5	276.8	14.5	30.1	545.1	8.0	19.0
07.3 Mar. 1995	210.8	-15.0	-24.2	125.7	-4.7	-7.9	131.8	-5.0	-7.8	151.4	-8.2	-13.4	210.8	-18.4	-28.4
12.3 Mar. 2000	100.0	-6.3	-12.4	100.0	-2.8	-5.8	100.0	-4.0	-7.0	100.0	-4.4	-8.5	100.0	-5.3	-10.7
24.3 Mar. 2012	71.2	-0.6	-1.9	75.5	-0.2	-0.5	55.3	-0.7	-1.8	67.7	-0.5	-1.3	114.1	0.1	-1.2
24.9 Sep. 2012	71.2	-0.1	-0.6	75.5	-0.1	-0.3	55.1	-0.4	-1.1	67.6	-0.2	-0.6	114.3	0.2	0.3
25.3 Mar. 2013	71.4	0.2	0.2	75.6	0.2	0.1	54.9	-0.3	-0.7	67.6	0.1	-0.1	115.0	0.6	0.8
25.9 Sep. 2013	72.2	1.2	1.4	75.9	0.4	0.5	54.9	-0.1	-0.4	68.0	0.6	0.7	117.6	2.2	2.8
26.3 Mar. 2014	73.8	2.2	3.5	76.4	0.7	1.0	55.0	0.2	0.1	68.8	1.1	1.7	122.0	3.8	6.1
26.9 Sep. 2014	75.4	2.1	4.4	76.8	0.6	1.2	55.1	0.2	0.5	69.6	1.1	2.3	126.5	3.7	7.6
27.3 Mar. 2015	76.9	2.0	4.2	77.2	0.6	1.1	55.4	0.4	0.6	70.3	1.1	2.2	131.7	4.1	8.0
27.9 Sep. 2015	78.7	2.4	4.4	77.7	0.5	1.1	55.6	0.4	0.8	71.2	1.2	2.3	140.0	6.3	10.6
28.3 Mar. 2016	81.1	3.0	5.5	78.1	0.6	1.1	55.8	0.5	0.9	72.2	1.5	2.7	150.0	7.1	13.8
28.9 Sep. 2016	83.2	2.5	5.7	78.5	0.5	1.1	56.1	0.5	1.0	73.2	1.3	2.8	162.0	8.0	15.8

*1 percent change from previous half-year

*2 percent change from previous year



Copyright © 本資料の記載内容(図表、文章を含む一切の情報)の著作権を含む一切の権利は一般財団法人日本不動産研究所に属します。
また、記載内容の全部又は一部について、許可なく使用、転載、複製、再配布、再出版等を行うことはできません。